

國立北門高級農工職業學校

115 年度特色招生專業群科甄選入學 畜保科 畜產保健實務班 試卷

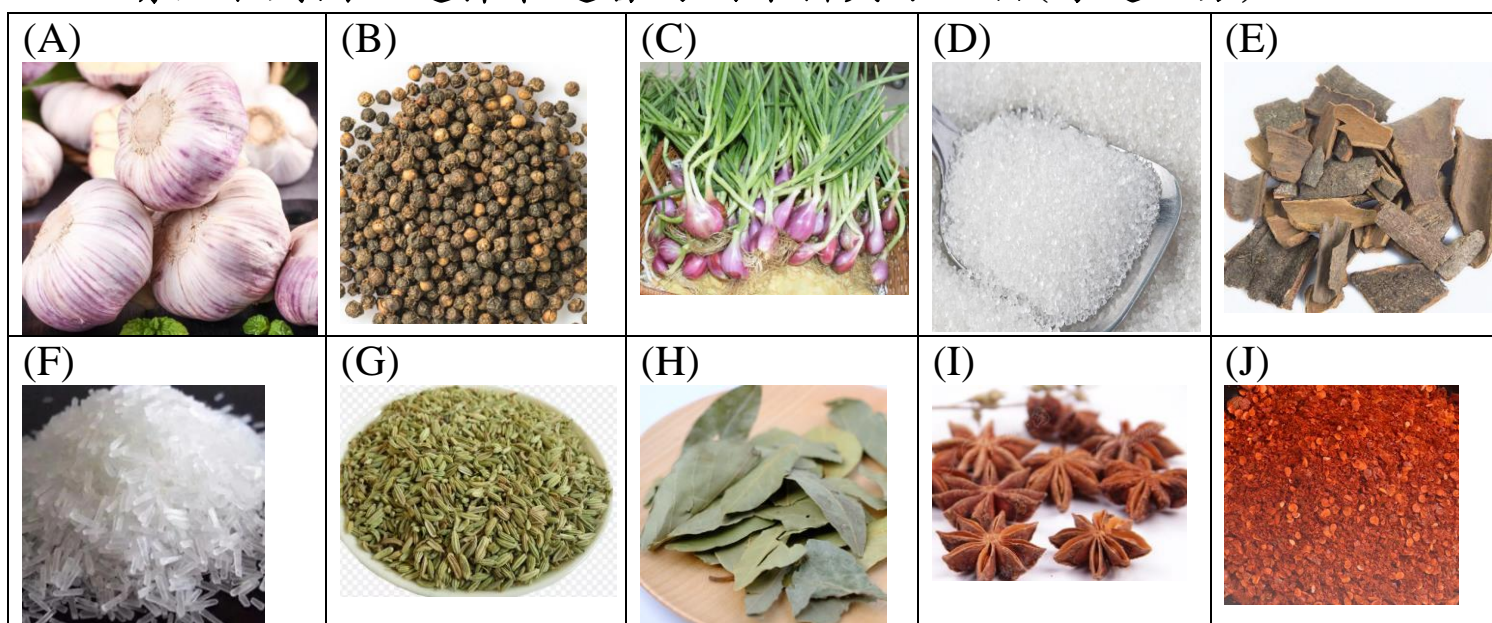
考生准考證號：\_\_\_\_\_

試題說明：

1.請考生於答案卷寫上准考證號、姓名。

2.請於答案卷作答，否則不予計分。

一、請依下列圖示選擇最適當的調味料與添加物(每題 3 分)



- |           |           |
|-----------|-----------|
| 1.( ) 桂皮  | 6.( ) 胡椒粒 |
| 2.( ) 香葉  | 7.( ) 紅蔥頭 |
| 3.( ) 蒜頭  | 8.( ) 辣椒粉 |
| 4.( ) 小茴香 | 9.( ) 味精  |
| 5.( ) 白糖  | 10.( ) 八角 |

二、下表為臘肉製作配方，今有原料肉 2.5 公斤請依表中各原料的配方比例選出最正確的使用量。(每題 4 分)

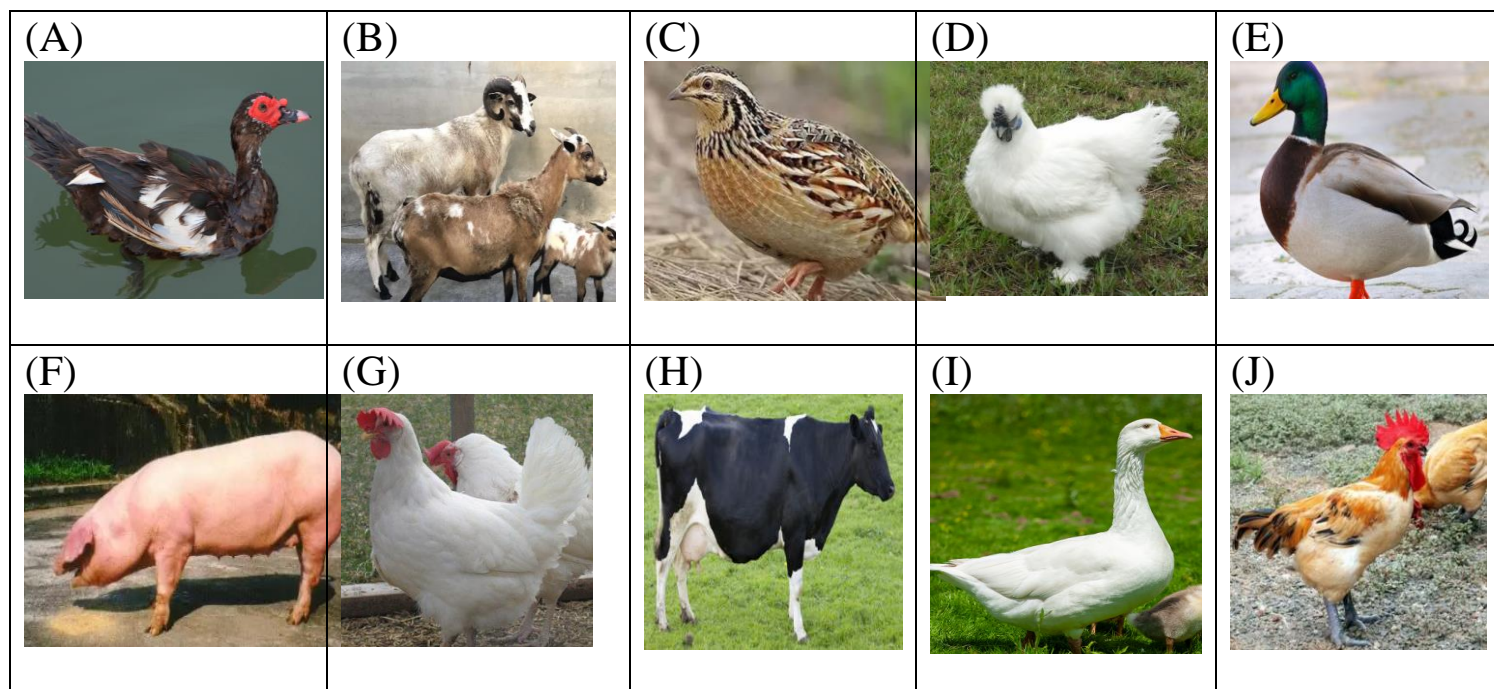
| 原料名稱 | 原料肉   | 食鹽   | 砂糖   | 味精   | 肉桂粉   | 五香粉   |
|------|-------|------|------|------|-------|-------|
| 百分比  | 100%  | 3.5% | 4%   | 8%   | 0.15% | 0.02% |
| 使用量  | 2500g | (11) | (12) | (13) | (14)  | (15)  |

| 原料名稱 | 白胡椒粉 | 酒    | 磷酸鹽  | 亞硝酸鈉  | 異抗壞血酸鈉 |
|------|------|------|------|-------|--------|
| 百分比  | 0.5% | 1%   | 0.7% | 0.06% | 0.4%   |
| 使用量  | (16) | (17) | (18) | (19)  | (20)   |

- |              |          |          |          |          |
|--------------|----------|----------|----------|----------|
| 11( ) 食鹽用量   | (A)67.5g | (B)77.5g | (C)87.5g | (D)97.5g |
| 12( ) 砂糖用量   | (A)100g  | (B)100mg | (C)200g  | (D)200mg |
| 13( ) 味精用量   | (A)100g  | (B)100mg | (C)200g  | (D)200mg |
| 14( ) 肉桂粉用量  | (A)2.55g | (B)3.75g | (C)4.25g | (D)3.25g |
| 15( ) 五香粉用量  | (A)0.5mg | (B)0.6g  | (C)0.5g  | (D)0.6mg |
| 16( ) 白胡椒粉用量 | (A)25g   | (B)27g   | (C)13.5g | (D)12.5g |

- 17( )酒用量 (A)12.5g (B)25.0g (C)37.5g (D)50.0g  
 18( )磷酸鹽用量 (A)10.5mg (B)15.5g (C)17.5g (D)21.5mg  
 19( )亞硝酸鈉用量 (A)2.0g (B)2.5g (C)1.5g (D)1.5mg  
 20( )異抗壞血酸鈉用量 (A)0.2g (B)0.4g (C)0.6g (D)0.8g

三、請依下列圖示選擇最適當的動物選項(每題 3 分)



- 21.( ) 荷蘭牛  
 22.( ) 白羅曼鵝  
 23.( ) 烏骨雞  
 24.( ) 鶴 鶉  
 25.( ) 紅羽土雞  
 26.( ) 黑肚綿羊  
 27.( ) 紅面番鴨  
 28.( ) 綠頭鴨  
 29.( ) 來亨雞  
 30.( ) 藍瑞斯豬

國立北門高級農工職業學校

115 學年度特色招生專業群科甄選入學 畜保科 畜產保健實務班 答案卷

考生准考證號：\_\_\_\_\_ 考生姓名：\_\_\_\_\_

-----彌封線-----

答案欄

|           |           |           |           |           |
|-----------|-----------|-----------|-----------|-----------|
| <b>1</b>  | <b>2</b>  | <b>3</b>  | <b>4</b>  | <b>5</b>  |
| E         | H         | A         | G         | D         |
| <b>6</b>  | <b>7</b>  | <b>8</b>  | <b>9</b>  | <b>10</b> |
| B         | C         | J         | F         | I         |
| <b>11</b> | <b>12</b> | <b>13</b> | <b>14</b> | <b>15</b> |
| C         | A         | C         | B         | C         |
| <b>16</b> | <b>17</b> | <b>18</b> | <b>19</b> | <b>20</b> |
| D         | B         | C         | C         | D         |
| <b>21</b> | <b>22</b> | <b>23</b> | <b>24</b> | <b>25</b> |
| H         | I         | D         | C         | J         |
| <b>26</b> | <b>27</b> | <b>28</b> | <b>29</b> | <b>30</b> |
| B         | A         | E         | G         | F         |